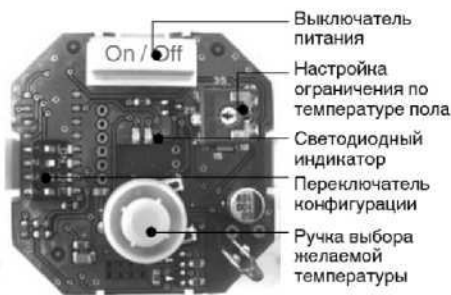


Базовый термостат для скрытой установки



Внешний датчик температуры пола 10 К

Описание режимов работы



- Выключатель питания
- Настройка ограничения по температуре пола
- Светодиодный индикатор
- Переключатель конфигурации
- Ручка выбора желаемой температуры

Электронный термостат, специально разработанный для управления электрическим подогревом пола.

Возможность понижения температуры пола в ночное время за счет дополнительного оборудования (-4°K)

Возможность регулировки либо по температуре пола, либо по температуре в помещении, либо их комбинации (при использовании датчика температуры пола в качестве ограничителя)

Переключатель ВКЛ./ВЫКЛ.

Реле 16 А.

Данное изделие поставляется с двумя вариантами облицовочной рамки (острые углы и закругленные) для систем ELKO RS/B&J JUSSI и ELJO TREND.

Переключатель конфигурации



Режим регулирования 2:

Режим датчика 3 и 4:

Светодиодный индикатор

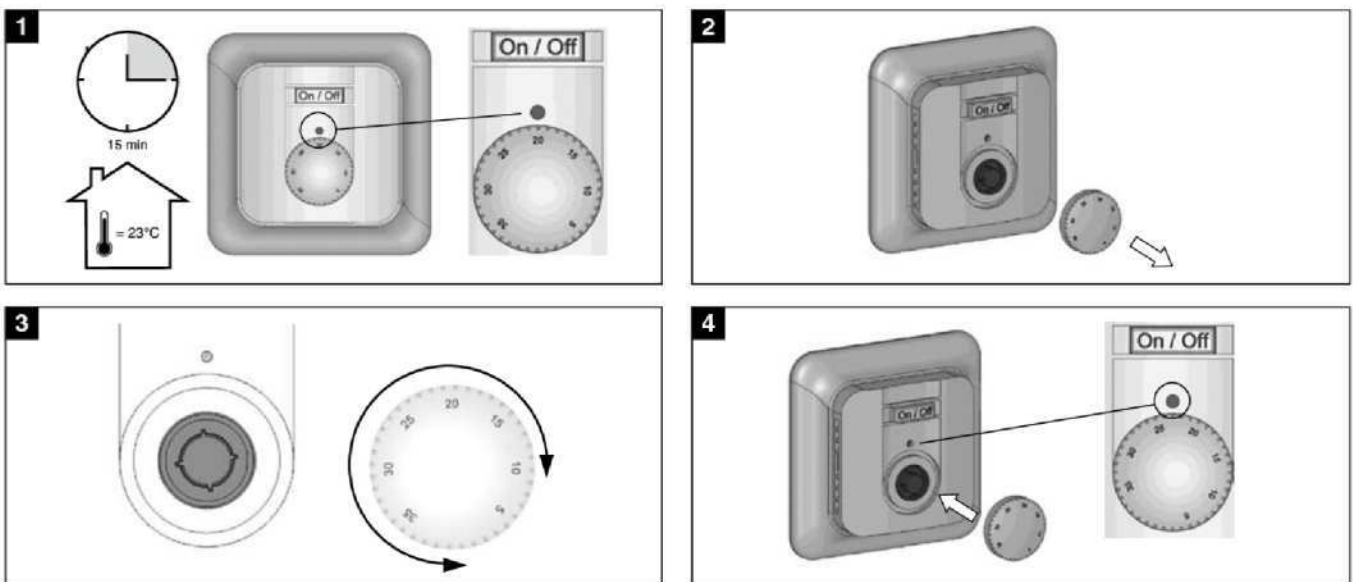
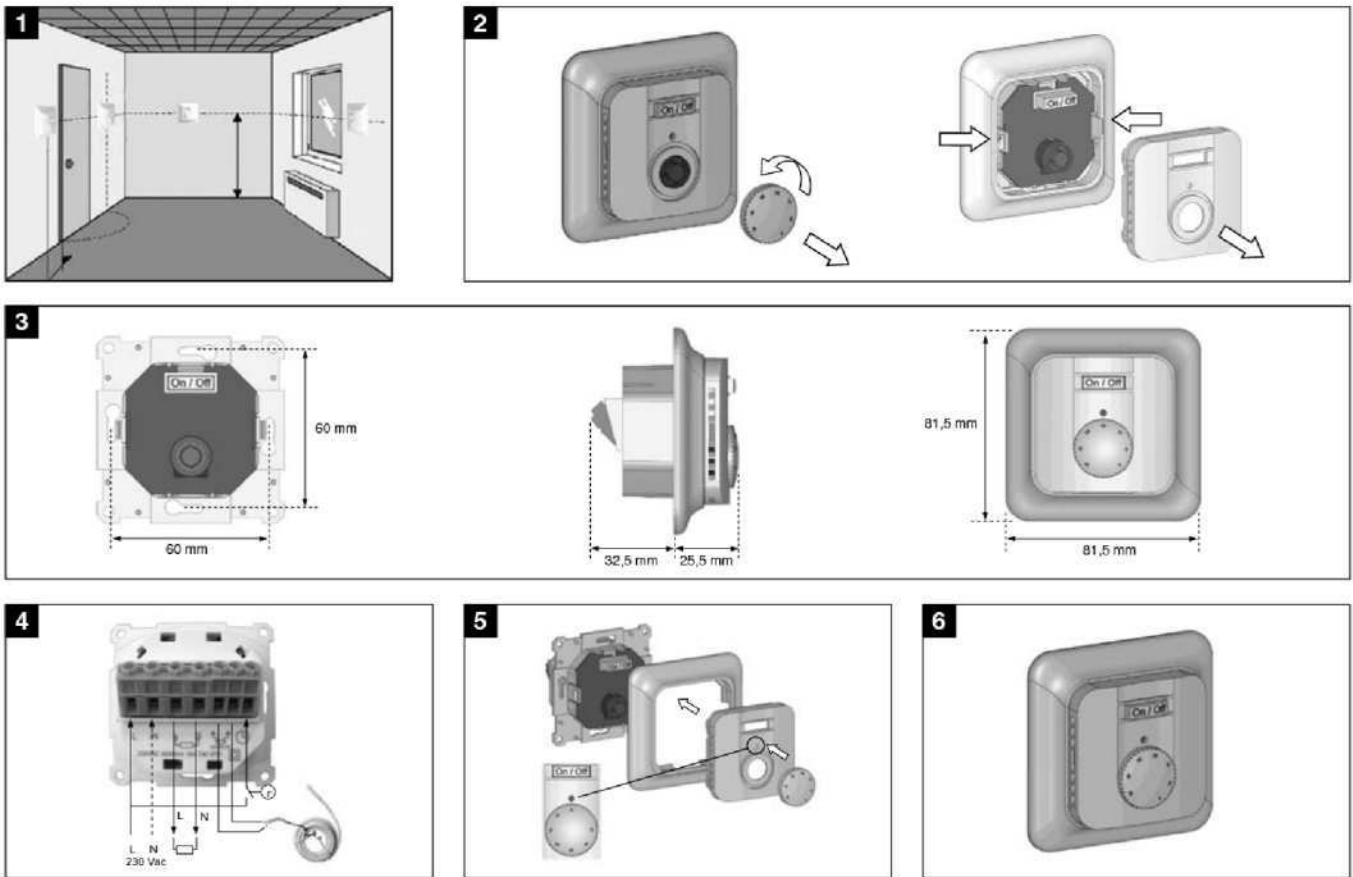
- Красный:** – Индикация обогрева
- Зеленый:** – Режим снижения температуры по часам (необходимо дополнительное оборудование)
- Оранжевый:** – Нагрев во время режима снижения температуры по часам (необходимо дополнительное оборудование)

Мигающий красный:

- С интервалом 0,5 секунды => Неисправность датчиков температуры помещения и пола
- С интервалом 1 секунда => Неисправность датчика температуры помещения
- С интервалом 2 секунды => Неисправность датчика температуры пола

Технические характеристики

Точность измерения	±0,1°С
Рабочая температура	0°С – 40°С
Диапазон настройки температур	От 5°С до 35°С
Диапазон ограничения температуры пола	От 10°С до 40°С
Характеристики регулирования	Пропорциональная полоса 10 минут для 2°K или статическое дифференциальное регулирование 0,5°K
Электрозащита	Класс II - IP21
Цвет	Белый ("Полар уайт") по RAL 9010
Переключатель питания	Двухполюсной, 16А
Выходные характеристики	Реле 16 А 250 В пер. тока, резистивная нагрузка (AC1)
Источник электропитания	230 В перем. тока ± 10%
Наружный датчик	NTC 10 кОм 25°С
Версия программного обеспечения	V1.0x



www.tycothermal.com

Raychem, T2, Pyrotenax, DigiTrace, Isopad, TraceTek and Tracer are registered trademarks of Tyco Thermal Controls, LLC or it's affiliates.

All of the above information, including illustrations, is believed to be reliable. Users however, should independently evaluate the suitability of each product for their application. Tyco Thermal Controls makes no warranties as to the accuracy or completeness of the information and disclaims any liability regarding its use. Tyco Thermal Controls only obligations are those in the Standard Terms and Conditions of Sale for this product and in no case will Tyco Thermal Controls be liable for any incidental, indirect or consequential damages arising from the sale, resale, use or misuse of the product. Tyco Thermal Controls Specifications are subject to change without notice. In addition Tyco Thermal Controls reserves the right to make changes in materials or processing, without notification to the Buyer, which do not affect compliance with any applicable specification.

tyco
Thermal Controls

European Headquarters
Tyco Thermal Controls
Romeinse Straat 14
3001 Leuven
Belgium
Tel. +32 16 213 511
Fax +32 16 213 610

France
Tyco Thermal Controls SAS
B.P. 90738
95004 Cergy-Pontoise
Cedex
Tél. 0800 906045
Fax 0800 906003

Lietuva / Latvija / Eesti
Tyco Thermal Controls B.V.
Smolensko 6,
LT-03201 Vilnius
Lithuania
Tel. +370 5 2136634
Fax. +370 5 2330084

Polska
Tyco Thermal Controls
Polska Sp. z o.o.
ul. Cybernetyki 19
02-677 Warszawa
Tel. +48 22 331 29 50
Fax +48 22 331 29 51

РОССИЯ и другие страны СНГ
ООО «Тайко Термал Контролс»
141407, Московская обл., г. Химки
ул. Панфилова, 19, 11 этаж,
Деловой Центр Кантри Парк.
Тел. +7 (495) 926 18 65
Факс +7 (495) 926 18 66